

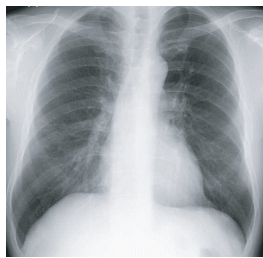
2017年10月より稼働



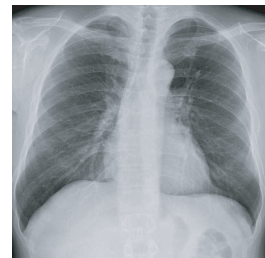
コニカミノルタ AeroDR



CS7



旧システム



新システム

コニカミノルタ社製 AeroDRシステム(フラットパネル)

【フラットパネルシステム】

特徴

- 従来の装置(CRシステム)と比較し40～50%の放射線量低減
→少ない放射線量で高画質な画像を提供
- 広いダイナミックレンジにより描出範囲が拡大
→表示できる画像の範囲が拡大、1枚の写真で得られる情報が拡大
- 画像表示(確認)時間の短縮
→検査効率の向上へ

2017年10月より稼働



キャノンメディカル社製 Aquilion PRIME/FOCUS Edition 80列多列CT

【CT撮影装置】

特徴

最新の技術や工夫により下記を実現

- 高速 & 高精細、トレードオフがない0.5mmスライス検査が可能に
→ きれいな任意断面像や3D画像の提供が可能に
- 全ての検査に最小限の被ばくで最大の情報を提供可能に
→ 従来検査より被ばく低減化へ
- 検査全体が最適化された高速ワークフローへ更に進化
→ 検査効率の向上に伴い検査時間大幅短縮へ
- WideBore & Downsizing次世代プラットフォーム
→ 開口径(筒の大きさ)780mmなど、検査時の苦痛低減へ

2017年10月より稼働



シーメンス社製 MAGNETOM Amira(1.5TMRI)

【MRI撮影装置】

特徴

- 短時間・高画質を追求し多様な検査に対応
- 患者さんに優しい検査を
 - ※静音技術搭載(最大97%オフ)
 - ※検査環境の向上(ガントリー内LED照明により清潔感向上、検査中のBGM環境など装備)
- 常に最新技術(ソフト)で検査可能に